

AI for Human Benefit, Everywhere

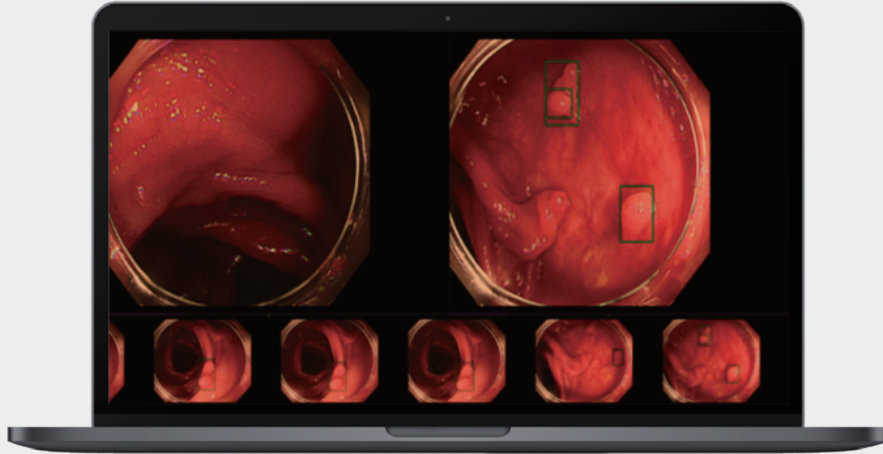
# JFD-01K

AI based Endoscopy Analysis Solution



**MEDIHUB ENDOSCOPY**





# JFD-01K

## 인공지능 기반 대장 내 용종 검출 솔루션 AI based Colon Polyp Detection Solution

### 제품 개요

대장암은 용종의 조기 발견 및 절제를 통해 쉽게 예방할 수 있습니다. 하지만 이를 위해서는 전문의가 대장 내시경 영상을 처음부터 끝까지 확인해야 하며 정형화된 영상이 아니기 때문에 의사의 숙련도가 많은 영향을 끼칩니다. 따라서 인공지능 분석을 통해 전문의의 숙련도 및 피로도에 영향을 받지 않고 일관된 검진을 수행할 수 있도록 보조가 필요합니다.

JFD-01K는 내시경 기기로부터 획득한 대장 내시경 영상에서 질병 및 이상 부위를 검출하는 인공지능 기반의 의료 솔루션입니다. 본 솔루션은 대장 내시경 영상에서 실시간으로 질병을 검출 할 수 있으며, 이를 별도의 모니터에 출력한 UI를 통해 검출된 대장 내 질병 부위의 위치 및 가능성을 표시하여 진단을 보조합니다.

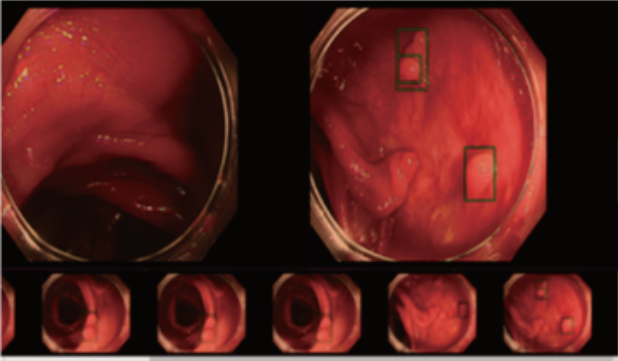
### 성능 및 기능

- 단일 기관 데이터 AP 96.70%
- 분석 시간 0.03s 이내
- PACS 연동 모듈을 통한 간편한 영상 입출력 기능
- 자체 UI를 통한 결과 확인

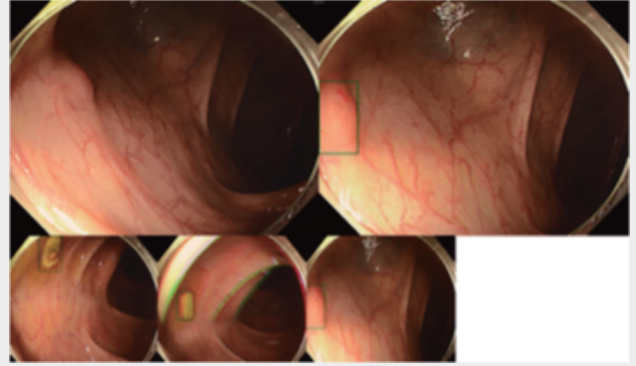
### 입출력 정보

- 입력 데이터    환자의 대장 내시경 영상
- 출력 결과      용종 검출 영역 및 확률 정보

## 제품 UI



1 대장 내시경 영상 내 용종 위치 표시 (1)



2 대장 내시경 영상 내 용종 위치 표시 (2)

## 제품 기능 및 인공지능 기술의 차별성

- 인공지능 기반 대장 내 용종 위치 실시간 검출
- 캡처보드 방식으로 간단하고 빠른 설치 가능
- 추후 검토를 위한 결과 자동 저장 기능 제공



## AI R&D 센터

06141 서울특별시 강남구 테헤란로  
33길 5, 제이엘케이타워

☎ +82-70-4651-4051

## 한국 법인

28118 충청북도 청주시 청원구  
오창읍 양청송대길 10 청주미래  
누리터(지식산업센터) #204

## 미국 법인

3003 N 1st ST #322, San  
Jose, CA 95134, USA

✉ [jlk\\_usa@jlkgroup.com](mailto:jlk_usa@jlkgroup.com)

## 일본 법인

#208, 6 Chome 10-6 Otsuka  
Bunkyo-ju, Tokyo, Japan

✉ [jlk\\_japan@jlkgroup.com](mailto:jlk_japan@jlkgroup.com)